



# ÜBERSICHTSKARTEN

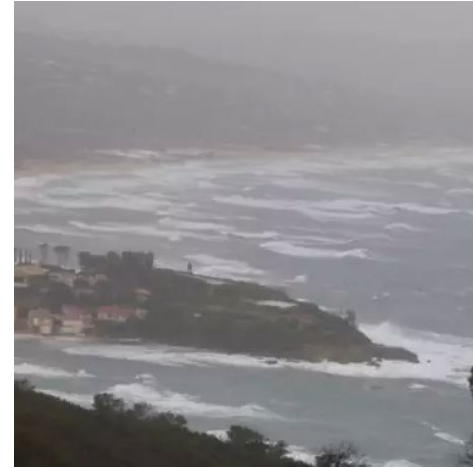
# Unruhe

**Hintergrund.** Port Grimaud liegt am Ende des Golfs von St. Tropez und ist den Windverhältnissen aus Nordost bis Ost ausgesetzt, insbesondere dem Levante, einem mäßigen bis starken Ostwind im Herbst und Winter, oft verbunden mit regnerischem Wetter.

Der Ostwind bildet Wellen, die die Hafeneinfahrt erreichen, den Zugang zum Hafen behindern und den Betrieb des Hafens beeinträchtigen können.

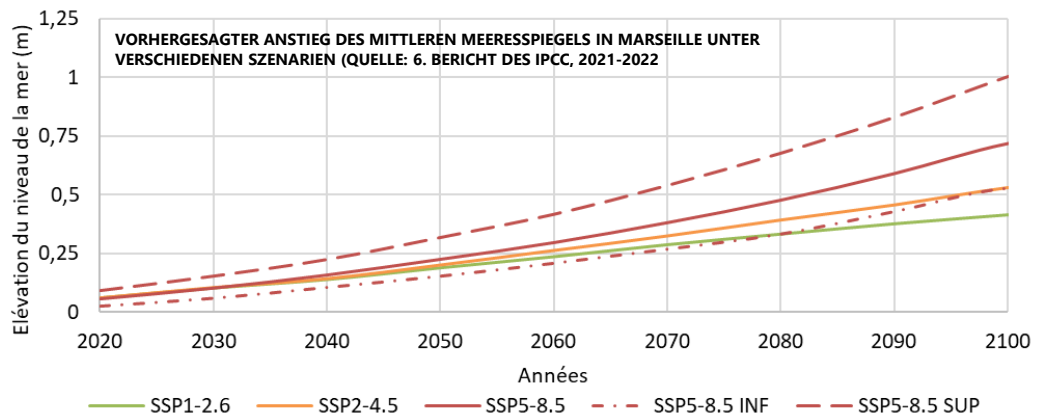
Die niedrige Höhe des Deiches ermöglicht es, dass bei Sturmfluten große Mengen an Wasser über den Deich gelangen können, was ein Sicherheitsrisiko für die Nutzer und private und öffentliche Einrichtungen darstellt. Dieses Phänomen wird sich in Zukunft durch den Anstieg des durchschnittlichen Meeresspiegels in Verbindung mit dem Klimawandel noch verschärfen.

Die Umstrukturierung des Einfahrtspasses zielt darauf ab, die verbleibende Unruhe zu begrenzen und die ganzjährige Nutzung des Vorhafens zu ermöglichen, unter Berücksichtigung der künftigen Entwicklung des mittleren Meeresspiegels.



**Für den Zeitraum 1993-2018** berichten Dodet et al. (2019) eine Erhöhung von:

- $3,09 \pm 0,62$  mm/Jahr bei Toulon;
- $4,25 \pm 0,82$  mm/Jahr bei Nizza.

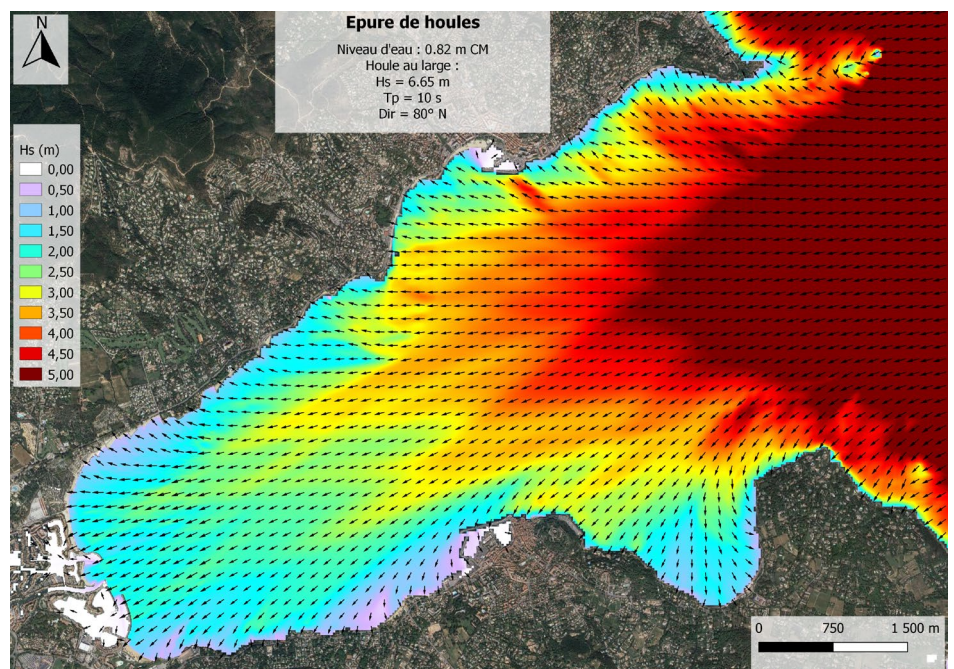
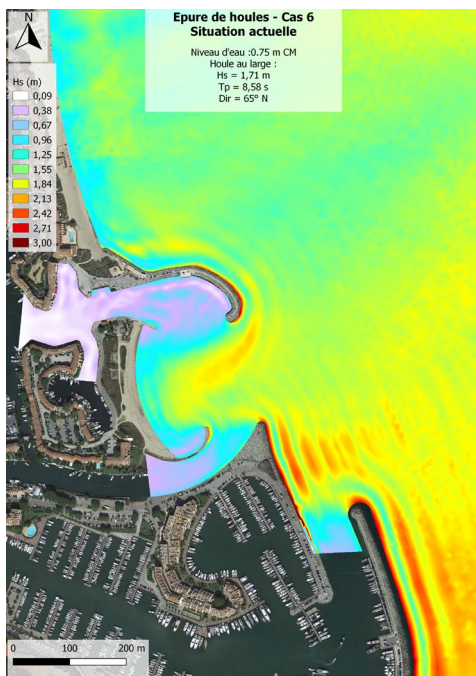


**Methodologie.** Im Rahmen der Vorstudien ermöglichen numerische Modelle eine genaue Charakterisierung der Hafenbewegungen und der Überquerung durch Seegangspakete, wobei die Phänomene der meteorologischen Überschreitung und des Anstiegs des Meeresspiegels durch die globale Erwärmung mit einbezogen werden.



## Diagnose. Die Analyse bestätigt:

- Die Analyse bestätigt, dass die Passage derzeit gut vor Nordost- bis Ost-Nordost-Wellen geschützt ist, während sie bei Ost-Wellen stark gefährdet ist, was die Schifffahrt und den Hafenbetrieb selbst bei mäßigen Ostwinden beeinträchtigen kann.
- Die Analyse bestätigt, dass der Schutzdamm aufgrund seiner geringen Höhe sehr anfällig für Überschreitungen ist, was ein Risiko für seinen Halt und die Sicherheit der Nutzer darstellt. Eine Erhöhung ist in den Szenarien zur Neugestaltung der Einfahrt in Betracht zu ziehen, jedoch in begrenztem Umfang, um die Aussicht auf Saint-Tropez für die Anwohner nicht zu beeinträchtigen und um das Gesamtwerk von François SPOERRY zu wahren.



## Glossar.

Überquerungen durch Seepakete: *Wellen, welche die (natürlichen oder künstlichen) Küstenbefestigungen passieren*

## Ziel des Projekts Port Grimaud 2030

- Begrenzung der Unruhe im Vorhafen, um den Zugang und die Schifffahrt zu verbessern.
- Ganzjähriges Anlegen im Vorhafen ermöglichen, um die Belästigung für die Anwohner zu begrenzen
- Den Fortbestand der Bauwerke gewährleisten, indem die Auswirkungen der globalen Erwärmung antizipiert werden.

