



FICHES DE SYNTHÈSE

Enquête See'Up Etats des besoins

Contexte. Port Grimaud, construit dans les années 60-70, nécessite une remise à niveau et une modernisation après plus de 50 ans de fonctionnement pour s'adapter aux évolutions nautiques, réglementaires et aux attentes des usagers.

La qualité des services est essentielle pour satisfaire les résidents et les plaisanciers, nécessitant une gestion efficace des ressources et un traitement adéquat des déchets afin de préserver l'environnement.

Si tous les usagers sont soumis aux mêmes contraintes réglementaires et environnementales, il est important de prendre compte toutes les catégories des usagers dans leurs attentes (propriétaire, annuel, professionnelle et escale).

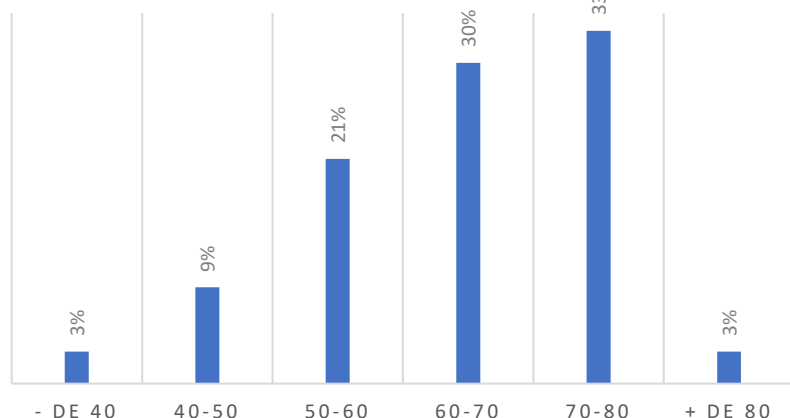
Enfin, le projet doit répondre globalement aux besoins des usagers tout en conservant le charme unique de Port Grimaud.



Méthodologie. Dans le cadre du projet, à l'étape de la pré-concertation, les usagers du port ont été sollicités depuis le 04/06 pour partager leurs besoins et leur vision pour le port. Un questionnaire, disponible en Capitainerie et transmis par email, permet aux usagers d'exprimer leur avis sur la gestion et l'état du port, ainsi que leurs besoins en termes de renouvellement d'équipement et de services offerts.

Par ailleurs, les professionnels implantés sur le port ont été interviewés afin d'identifier les problématiques spécifiques à ces acteurs.

AGE DES USAGERS AYANT RÉPONDU À
L'ENQUÊTE





FICHES DE SYNTHÈSE

Diagnostic. Les enjeux de développement et de modernisation du port sont variés, mais tous en lien avec un souhait de remise à niveau, de modernisation, qui garantissent sécurité et confort des usagers, dans un contexte de changement climatique, et une continuité de la vision Spoerry, créateur de Port Grimaud.

	Particuliers	Pros
<ul style="list-style-type: none"> • Sécurisation des accès au port: <ul style="list-style-type: none"> • Reconfiguration et sécurisation de la passe d'entrée (tirant d'eau, étroitesse et balisage) 	X	X
<ul style="list-style-type: none"> • Sécurisation du plan d'eau intérieur / navigation: <ul style="list-style-type: none"> • Respect de la vitesse max de 3 nœuds • Retrait / déplacement des navires empiétant sur le chenal d'accès et/ou canaux de navigation (p.ex. canal rond d'eau), • Retour à des tirants d'eau plus importants, • Garantir l'accessibilité des quais bordant les plaquettes, ajout de postes pour annexes 	X X X X	
<ul style="list-style-type: none"> • Respect du patrimoine: <ul style="list-style-type: none"> • Déplacement des motor yachts amarrés (p.ex. sur le ponton de l'Eglise), • Respect de l'esprit Spoerry dans l'exécution des travaux 	X X	
<ul style="list-style-type: none"> • Préservation de l'environnement: <ul style="list-style-type: none"> • Au quotidien (p.ex. rejets d'hydrocarbures), • Lors des travaux (écosystèmes sensibles) • Service de collecte des eaux usées (noires et grises) 	X X X	X
<ul style="list-style-type: none"> • Amélioration de l'accueil: <ul style="list-style-type: none"> • Garantir un accès PMR, • Espace dédié aux annexes pour les propriétaires souhaitant accéder aux plages 	X X	
<ul style="list-style-type: none"> • Amélioration des services: <ul style="list-style-type: none"> • Améliorer les conditions d'accueil des passagers des navettes maritimes • Rénovation réseau électrique, mise en œuvre de bornes eau/électricité télégérées • Ravitaillement carburant en dehors des heures d'ouverture (libre-service), • Rénover et développer l'offre de sanitaires / douches, et point de lavage / séchage linge • Solutions d'accès à l'eau en cas de restriction pour les besoins minimums. Idées proposées : dessalinisateurs (lavage des bateaux), réutilisation eaux usées (projet de la communauté de communes), station de lavage flottante 	X X X X	X X

Objectif du Projet

- Réparer ou changer les ouvrages pouvant impacter la sécurité des usagers.
- Améliorer le confort des usagers avec des services, ouvrages et équipements adaptés à l'évolution des usages nautiques ainsi qu'aux changements climatiques.

